



# WALMARA

en un lugar de Etiopía



Exposición fotográfica:

## **“Walmara, en un lugar de Etiopía”**

*“Cuentan, que dicen, que oyeron que es tierra que cautiva a quien la pisa. Pero nadie logra entender porque hay un “algo” más en ella. Que no se cuenta, ni se dice, ni se oye que sólo se sabe si se vive. Porque no se ve, ni se huele porque no se escucha, ni se toca porque Walmara se siente”.*

“Walmara, en un lugar de Etiopía” nace con la idea de dar a conocer la comarca donde Abay desarrolla sus principales proyectos, Walmara, situada en la región de Oromía en Etiopía. Concretamente los proyectos se centralizan en el kebele de Gaba Kemisa, población situada a tan solo 70 kilómetros de Addis Abeba pero que parece el lugar más remoto de la tierra, un lugar que además de atraer nuestros proyectos nos ha enamorado a quienes lo hemos visitado y por ello lo queremos mostrar mediante esta exposición.

Las fotografías son en cartón pluma a tamaños 40x60 cm y 21x32 cm colocadas en expositores que puedan situarse en diversos espacios como un hall de un salón cultura, una sala de exposiciones, un colegio etc.

Las fotografías elegidas y expuestas no llevarán el nombre del autor, serán anónimas como los protagonistas de las fotografías.

La exposición es itinerante y se renovará con la incorporación de nuevas fotografías y retirada de otras que serán trasladadas para su exposición permanente en el Centro Abay de Gaba Kemisa (Walmara), con la intención de ser un legado fotográfico de la población etíope así como de servir de reclamo turístico y mostrar los proyectos de Abay.





WALMARA. En un lugar de Etiopía



A1



A2



B1



B2



C1



C2



WALMARA. En un lugar de Etiopía



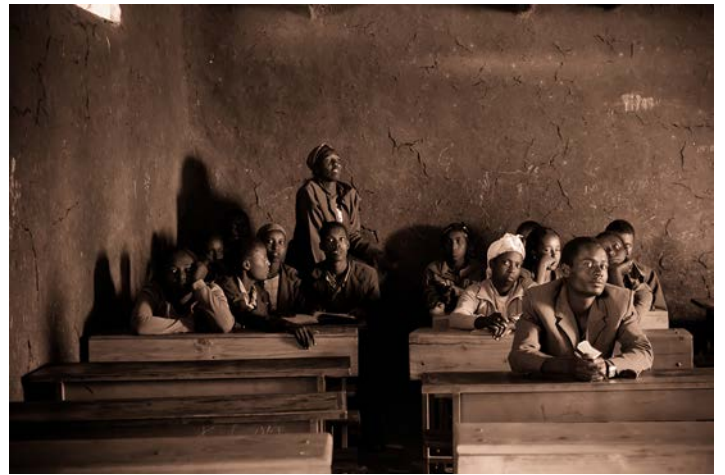
D1



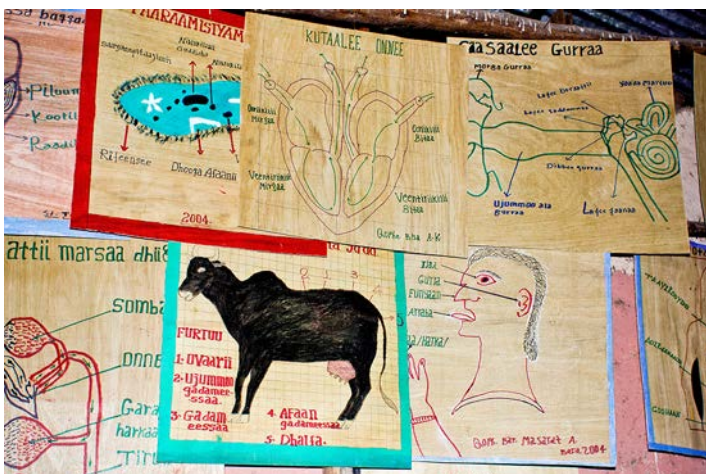
D2



E1



E2



F1



F2



WALMARA. En un lugar de Etiopía



G1



G2



H1



H2



I1



I2



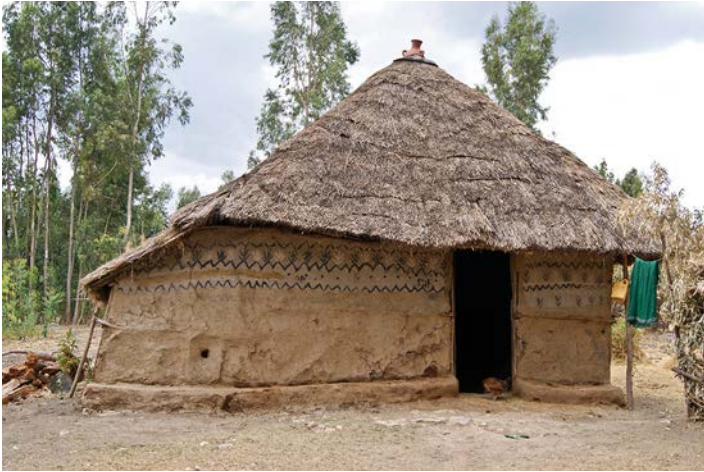
WALMARA. En un lugar de Etiopía



J1



J2



K1



K2



L1



L2



WALMARA. En un lugar de Etiopía



M1



M2



N1



N2



Ñ1



Ñ2



WALMARA. En un lugar de Etiopía



01



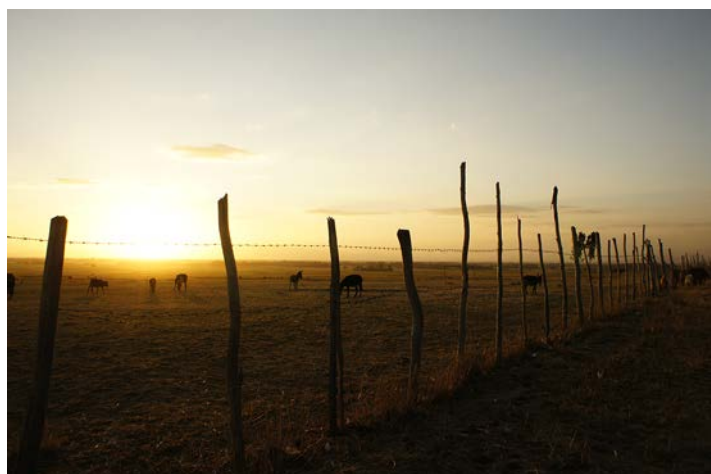
02



P1



P2



Q1



Q2



WALMARA. En un lugar de Etiopía



R1



R2



S1



S2



T1



T2



WALMARA. En un lugar de Etiopía



U1



U2



V1



V2